

| Funzionamento<br>EL4509                                                          | Funzionamento con<br>modulo solare |                            |
|----------------------------------------------------------------------------------|------------------------------------|----------------------------|
| Numero LED<br>LED number                                                         | N°                                 | 24                         |
| Tensione di<br>alimentazione<br>Nominal input Voltage                            | Vac                                | —                          |
| Corrente di<br>alimentazione tipica<br>Maximum input current                     | mA                                 | -                          |
| Massimo assorbimento di<br>potenza<br>Maximum input power                        | W                                  | -                          |
| Massima temperatura<br>ambiente<br>Maximum ambient<br>temperature                | °C                                 | 50                         |
| Flusso luminoso nominale<br>tipico*<br>Nominal luminous flux*                    | lm                                 | 250                        |
| Batterie ricaricabili<br>sostituibili<br>Rechargeable battery                    | AA<br>NiMH                         | 1x1,2V-2600mA/h            |
| Durata funzionamento a<br>batterie con batteria carica<br>Endurance with battery | h                                  | 6                          |
| Inibizione funzione<br>batterie<br>Inibith battery function                      | ON/OFF                             | Touch                      |
| Apertura angolare<br>Viewing angle                                               | °                                  | 120                        |
| Indice di resa cromatica<br>Color rendering index                                | CRI                                | 80                         |
| Temperatura di colore<br>Nominal color temperature                               | K                                  | 2700 K<br>3000 K<br>4000 K |
| Durata media LED<br>Estimated LED life time                                      | h                                  | >50.000 (con ta<70°C)      |
| Dimensioni (solo modulo)<br>Dimensions (only module)                             | mm                                 | 66x67xh17                  |

Paese di origine  
Country of origin

 Italia  
Italy

Le caratteristiche dei prodotti possono essere soggette a modifiche senza preavviso / Specification and dimensions subject to change without prior notice

Note legali : I dispositivi a semiconduttore in generale possono generare malfunzionamenti a causa della loro intrinseca sensibilità elettrica e la vulnerabilità allo stress fisico. E' responsabilità del compratore, quando utilizza i prodotti ALTERAH conformarsi alle norme di sicurezza per l'intero sistema, e per evitare situazioni in cui un malfunzionamento o il guasto di tali prodotti ALTERAH potrebbe causare una perdita di vita umana, lesioni o danni alle cose. Pertanto, mentre progettate i Vostri sistemi, Vi preghiamo di accertarVi che i prodotti ALTERAH verranno utilizzati entro specificati intervalli operativi elencati in questo datasheet o in documentazione ALTERAH riguardo lo stesso prodotto e più recente. I prodotti descritti in questo documento sono soggette alle leggi di cambio e a quelle del commercio estero. Le informazioni contenute nel presente documento vengono presentate solo come una guida per le applicazioni dei nostri prodotti. Nessuna responsabilità viene assunta da ALTERAH per eventuali violazioni della proprietà intellettuale o altri diritti di terzi che possono derivare dal suo uso. Nessuna licenza viene concessa implicitamente o comunque sotto qualsiasi proprietà intellettuale o altri diritti di ALTERAH o di altri.

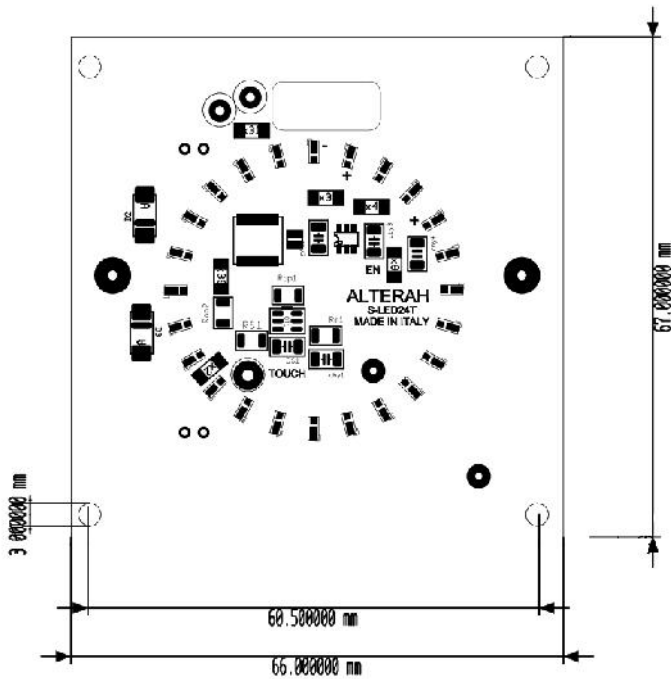
Specification and dimensions subject to change without prior notice.

Legal note: Semiconductor devices in general can malfunction or fail due to their inherent electrical sensitivity and vulnerability to physical stress. It is the responsibility of buyer, when utilizing ALTERAH products, to comply with the standards of safety in making a safe design for the entire system, and to avoid situations in which a malfunction or failure of such ALTERAH products could cause loss of human life, bodily injury or damage to property. In developing your designs, please ensure that ALTERAH products are used within specified operating ranges as set forth in the most recent ALTERAH products specifications. The products described in this document are subject to the foreign exchange and foreign trade laws. The information contained herein is presented only as a guide for the applications of our products. No responsibility is assumed by ALTERAH for any infringements of intellectual property or other rights of the third parties which may result from its use. No license is granted by implication or otherwise under any intellectual property or other rights of ALTERAH or others. The information contained herein is subject to change without notice.

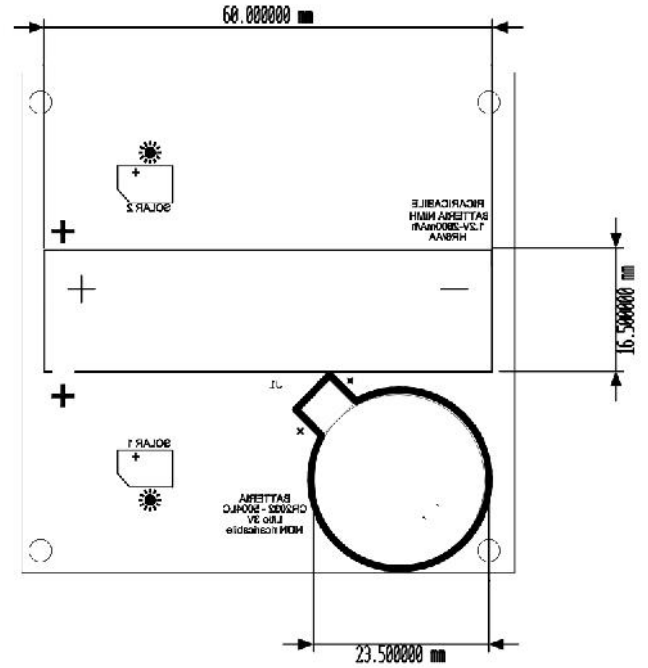




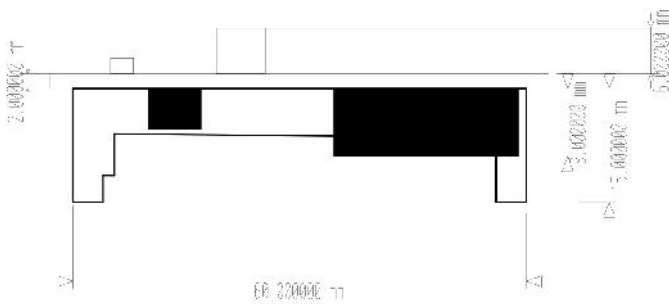
TOP



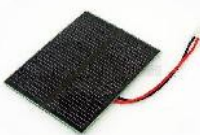
BOTTOM



SIDE



ACCESSORI / ACCESSORY

|                                                                                     |                                                                                            |  |  |
|-------------------------------------------------------------------------------------|--------------------------------------------------------------------------------------------|--|--|
|  | <p>Il prodotto funziona in abbinamento a n°2 celle solari 55x70 fornite in abbinamento</p> |  |  |
|                                                                                     |                                                                                            |  |  |

