



# 4 in 1 LED Modules



OPTIC 36

OPTIC36 è un potente modulo LED 4 in 1, estremamente efficiente e progettato principalmente per applicazioni di REFITTING. Il sistema ottico IK08 è molto resistente al deterioramento, permettendo ad OPTIC36 di fornire un'uscita luminosa eccellente e affidabile per molti anni.

#### LED

- i 36 LED high-power CERAMICI permettono un flusso in uscita fino a 12.000lm - 75W
- CCT di 2400K-2800K-3000K, 4000K e 5000K
- CRI 70-80-90

#### ELETTRONICA

- I 36 LED vengono gestiti tramite un circuito elettronico di pre-regolazione che controlla la corrente per ogni ramo, la temperatura, depotenziando il sistema se necessario, totalmente immune ai disturbi derivanti da E.O.S. & COMMON MODE e con funzione di soft start integrata

#### OTTICHE

- Formata da 36 lenti in PMMA PLEXIGLAS® resistente al deterioramento con un LOR del 93% e una trasmissione luminosa elevata per 30 anni
- 7 diverse opzioni ottiche per una gamma di illuminazione che va da stretto, medio, largo, extra largo, extra grande, asimmetrico

#### GESTIONE TERMICA

- Dissipatore di calore in alluminio estruso anodizzato
- Accoppiamento modulo led, dissipatore con biadesivo termoconduttivo ad alta conducibilità termica

#### EFFICACIA

- Fino a 161 lm / W (escluso alimentatore)

#### APPLICAZIONE

- I parametri di illuminazione OPTIC36 e l'elevata resistenza IP66 e IK08 lo rendono ideale per l'utilizzo nelle applicazioni di re-fitting in particolare nell'arredo urbano
- Possono essere installati singolarmente o come gruppi

OPTIC36 is a 4 in 1 powerful LED module, highly efficient and extra durable especially designed for REFITTING application.

The optic system IK08 is highly resistant to deterioration and enables OPTIC36 to provide excellent and reliable light output for many years.

#### LEDs

- 36 CERAMIC hi-power LEDs providing a net lumen output of up to 9800lm
- CCTs of 2400K-2800K-3000K, 4000K, and 5000K
- CRI 70-80-90

#### ELECTRONIC

- The 36 LED modules are managed by a pre-regulating electronic circuit that controls the current for each branch, temperature, de-powering the system if needed, totally immune to EOS & COMMON MODE disturbance, soft start integrated function

#### OPTICAL

- Deterioration-resistant PMMA PLEXIGLAS® lenses with a LOR of 93% and high light transmission for 30 years
- 7 different optic options to suit different need of illumination, installation, and mounting: narrow, medium, wide, extra wide, extra large, asymmetrical

#### THERMAL MANAGEMENT

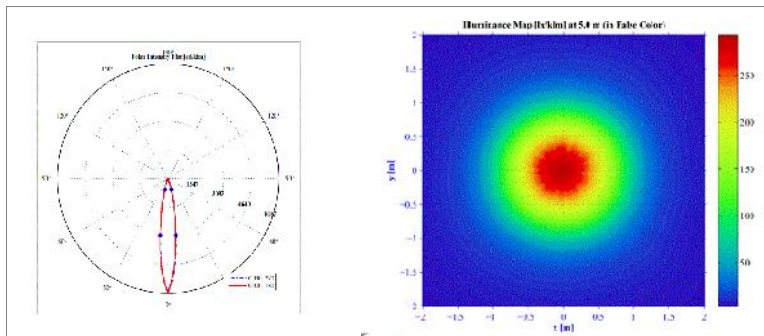
- Anodised extruded aluminium heat sink
- Heat sink with bi-adhesive thermal tape matching with the LED module

#### EFFICACY

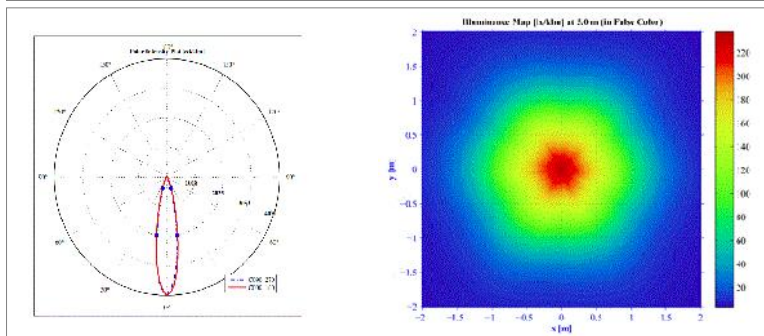
- Up to 161 lm/W (excluding driver)

#### APPLICATION

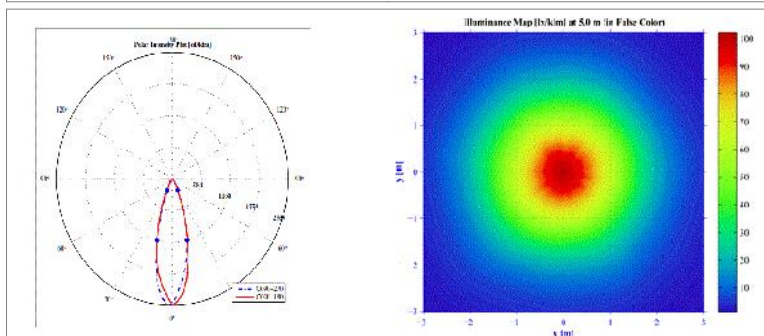
- OPTIC36 lighting parameters and high IP66 and IK08 rating make it ideal for use in re-fitting applications in street furniture
- Can be installed individually or as groups



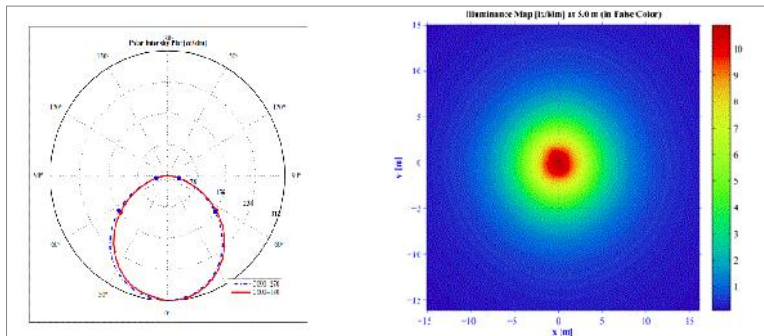
CODICE	Colore CCT	Lumen	Consumo OPTIC3675
OC0752K4C20NA	2400	7308	75
OC0752K6C20NA	2600	7450	75
OC0753K0C20NA	3000	8640	75
OC0754K0C20NA	4000	9792	75
OC0755K5C20NA	5500	10260	75



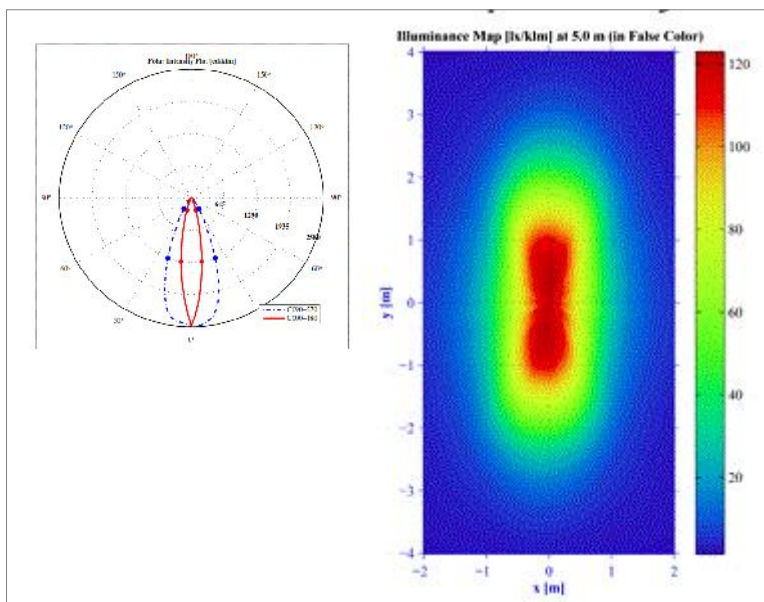
CODICE	Colore CCT	Lumen	Consumo OPTIC36
-	2400	7308	75
-	2600	7450	75
-	3000	8640	75
-	4000	9792	75
-	5500	10260	75



CODICE	Colore CCT	Lumen	Consumo OPTIC36
-	2400	7308	75
-	2600	7450	75
-	3000	8640	75
-	4000	9792	75
-	5500	10260	75



CODICE	Colore CCT	Lumen	Consumo OPTIC36
-	2400	7308	75
-	2600	7450	75
-	3000	8640	75
-	4000	9792	75
-	5500	10260	75



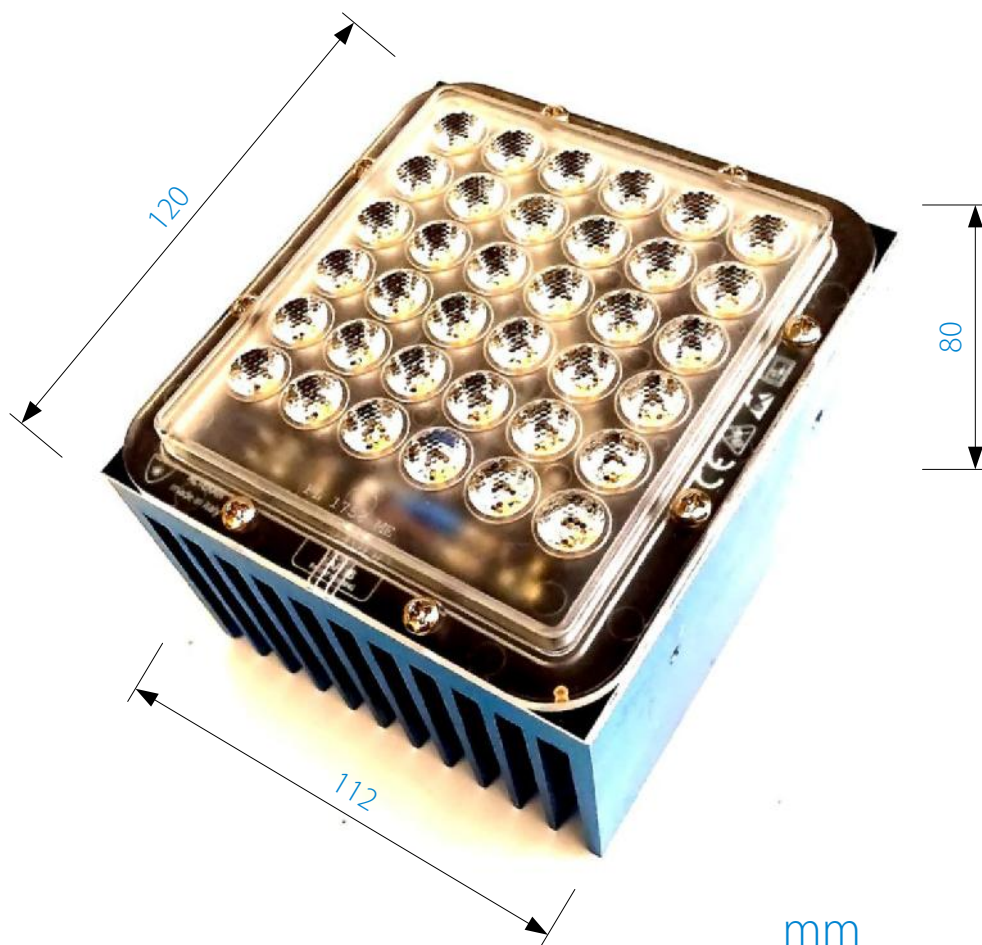
CODICE	Colore CCT	Lumen	Consumo OPTIC36
-	2400	7308	75
-	2600	7450	75
-	3000	8640	75
-	4000	9792	75
-	5500	10260	75

## OPTIC 3636

Parametro	U.M.	Valore	Note
Tensione di alimentazione	Vdc	24	-
Potenza assorbita da Modulo LED	W	<b>36</b>	-
Flusso nominale @25°C	lm	6480	-
Flusso nominale @85°C	lm	5760	-
IRC	-	80	minimo
Lm/W	--	130	75
Rischio fotobiologico	--	Esente	H maggiore di 3 metri
Vita secondo TM21-L70	h	106.000	
Vita secondo TM21-REPORTEDL70	h	36200	(6k)
<b>Materiale lente secondaria</b>	--	<b>PMMA-HT121</b>	75
<b>Temperatura operativa lente</b>	°C	<b>-30..+110</b>	
Efficienza lente	%	85	Maggiore di
Non richiede vetro protezione	%	+13	Recupero efficienza luminosa
Autoestinguenza	--	UL 94	Vita secondo TM21-REPORTEDL70
Protezione UV	--	SI	Nessun effetto ingiallimento

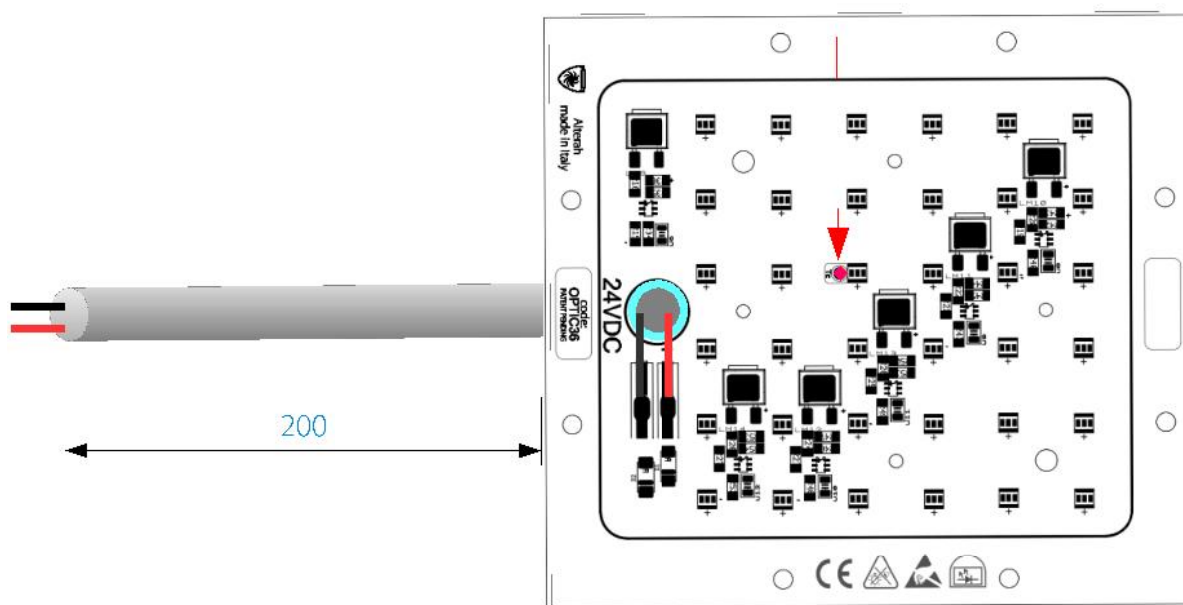
## OPTIC 3675

Parametro	U.M.	Valore	Note
Tensione di alimentazione	Vdc	24	-
Potenza assorbita da Modulo LED	W	<b>75</b>	-
Flusso nominale @25°C	Lm / max	12000	-
Flusso nominale @85°C	Lm / max	10260	-
IRC	-	80	minimo
Lm/W	--	130	-
Rischio fotobiologico	--	Esente	H maggiore di 3 metri
Vita secondo TM21-L70	--	106.000	75
Vita secondo TM21-REPORTEDL70	--	37.300	75
<b>Materiale lente secondaria</b>	--	<b>PMMA-HT121</b>	75
<b>Temperatura operativa lente</b>	°C	<b>-30..+110</b>	
Efficienza lente	%	85	Maggiore di
Non richiede vetro protezione	%	+13	Recupero efficienza luminosa
Autoestinguenza	--	UL 94	Vita secondo TM21-REPORTEDL70
Protezione UV	--	SI	Nessun effetto ingiallimento



mm

Tc



E' necessario rimuovere l'ottica secondaria per posizionare la sonda di rilievo Tc successivamente riposizionare l'ottica avendo cura di reinserire la guarnizione in silicone..

For measuring Tc point please remove an optic cover